

Relatório de Sustentabilidade

Gestão de Riscos de Sustentabilidade (ESG)

Data-base: 31 de dezembro de 2025

Versão 1.0 | 2026.04.30



Elaborado em conformidade com a Circular nº 666/2022

Este relatório foi aprovado pela Diretoria Executiva do Grupo EQ.

Grupo 



SONHAR &
PLANEJAR &
ACREDITAR &
AGIR &
CONQUISTAR

Grupo EQ



ÍNDICE

1 - Sobre o Grupo	5
1.1 - Nossas Marcas	6
1.2 - Mensagem do CEO	7
1.3 - Missão, Visão e Valores	8
1.4 - Diretrizes Organizacionais	9
1.5 - Responsabilidades da Alta Direção	9
1.6 - <i>Timeline</i>	10
1.7 - Organograma	11
1.8 - Cultura EQ	12
2 - Produtos e Clientes	13
3 - Patrimônio Líquido	15
4 - Tecnologia	17
5 - Matriz de Materialidade	18
6 - Política ESG	23
7 - Governança	24
8 - Social	27
9 - Ambiental	35



SOBRE O GRUPO EQ

1

Honestidade, confiabilidade e solidez são princípios intrínsecos do Grupo EQ. Desde 1972, transmitimos nossos valores em cada seguro, plano de previdência e serviço financeiro oferecido.

Amparamos nossos clientes com devoção, cuidado e atenção, buscando atender às suas necessidades financeiras de forma correta e transparente. Somos um grupo comprometido com a proteção e a segurança de nossos clientes.

Ao longo dos anos, conquistamos credibilidade em razão dos impactos positivos gerados na vida das pessoas, sempre valorizando cada cliente e cada situação. Diante de qualquer desafio, caminhamos juntos para superá-lo, pautados pela integridade e pela responsabilidade.



1.1 NOSSAS MARCAS

O Grupo EQ é formado pelas empresas
Equatorial Previdência Complementar e EQ Seguros S.A

Grupo 
.....

 **EQUATORIAL**
Previdência

 **Seguros**
SEGURADORA

1.2

MENSAGEM
DO CEO

Prezados colaboradores e clientes,

Apresentamos o Relatório de Sustentabilidade do Grupo EQ referente ao exercício de 2025, reafirmando nosso compromisso com práticas responsáveis e com a integração dos princípios ambientais, sociais e de governança (ESG) em nossas estratégias e operações.

Acreditamos que a sustentabilidade é essencial para a geração de valor no longo prazo, fortalecendo o negócio e promovendo o desenvolvimento das comunidades onde atuamos. A força de vontade e o engajamento da alta gestão têm sido determinantes para ampliar e diversificar nossas ações de sustentabilidade, direcionando o olhar para a preservação e valorização do bioma brasileiro, patrimônio natural de relevância global.

No pilar ambiental, intensificaremos as iniciativas voltadas à conscientização e ao uso responsável dos recursos, com foco na proteção dos ecossistemas nacionais. No aspecto social, seguimos valorizando nossos colaboradores e fortalecendo o relacionamento com clientes e parceiros. Em governança, mantemos elevados padrões de ética, transparência e conformidade regulatória.

Continuamos comprometidos com o aprimoramento contínuo de nossas práticas, reconhecendo que a sustentabilidade é um processo evolutivo que exige dedicação, monitoramento e inovação permanente.

Agradecemos a confiança e o apoio de todos que fazem parte dessa jornada e reafirmamos nosso propósito de atuar de forma ética, responsável e sustentável, gerando valor para nossos clientes, colaboradores, parceiros e para a sociedade, com especial atenção à conservação do bioma brasileiro.

Atenciosamente,



Aldo Faleiro

CEO
Grupo EQ





MISSÃO, VISÃO E VALORES

Missão

LEVAR PROTEÇÃO ÀS PESSOAS E FUTURAS GERAÇÕES.

Acreditamos que uma nação próspera é composta de pessoas que se preocupam e cuidam dos seus familiares e pessoas queridas. Dessa forma o Grupo Equatorial, tem como missão levar proteção, disponibilizando produtos e serviços para todos que têm como propósito cuidar das pessoas que amam.

Visão

ALCANÇAR UM MILHÃO DE SEGURADOS ATÉ 2026.

Para alcançar nossos objetivos, entendemos que o resultado almejado virá da soma de nossos processos de forma simples e inteligente, alinhados às pessoas certas e eficientes. A Cultura organizacional do Grupo Equatorial está presente em nosso dia a dia, com determinação, clareza e um forte potencial de transformação. Em busca de melhoria contínua, estamos reestruturando nosso plano de ação, nossos processos, as metas e métricas, intensificando o treinamento de equipes com foco no resultado, para juntos superarmos os desafios, e alcançar o nosso primeiro milhão de Segurados.

Valores

- MELHORIA CONTÍNUA
- PERSISTÊNCIA
- RESPEITO
- CONFIANÇA
- CUIDADO AO PRÓXIMO

1.3

DIRETRIZES ORGANIZACIONAIS

1.4

A sustentabilidade consiste na geração de valor econômico aliada à criação de valor para a sociedade e à preservação dos recursos ambientais. Trata-se também de um compromisso com condutas e práticas adotadas no presente, que visam preservar o meio ambiente e garantir melhores condições para as gerações futuras.

O desenvolvimento sustentável é alcançado quando as atividades da organização geram valor para seus acionistas e demais partes interessadas, contribuindo para o fortalecimento social, a promoção da saúde e da segurança de seus colaboradores e das comunidades, a responsabilidade ambiental e o desenvolvimento socioeconômico das regiões onde atua, por meio de uma gestão consciente e responsável.

A organização tem como princípio priorizar a gestão de riscos e impactos, além de orientar e apoiar colaboradores e comunidades, buscando deixar um legado social, econômico e ambiental positivo nos territórios onde opera.

O Grupo EQ adota práticas de governança corporativa baseadas na ética, na transparência e no respeito à diversidade, observando as regras do livre mercado e da livre concorrência. Rejeita qualquer prática ilegal ou fraudulenta, contrária aos princípios da boa governança e às normas e políticas internas, com o objetivo de assegurar a integridade de suas relações e operações comerciais.

RESPONSABILIDADES DA ALTA DIREÇÃO

1.5

- Zelar pela sustentabilidade do Grupo, incorporando, na definição de seus negócios e operações, medidas de ordem social e ambiental, de modo a promover a melhoria contínua da organização.
- Incorporar os riscos e oportunidades sociais e ambientais de sua área no planejamento estratégico, bem como supervisionar e controlar os serviços terceirizados relevantes para o funcionamento das atividades do Grupo sob sua responsabilidade, observando as diretrizes desta política.
- Buscar atender aos compromissos do Organização das Nações Unidas por meio do Pacto Global da ONU, garantindo que as estratégias e operações da empresa estejam alinhadas aos princípios universais nas áreas de Direitos Humanos, Trabalho, Meio Ambiente e Anticorrupção, bem como aos Princípios Orientadores sobre Empresas e Direitos Humanos.



TIME LINE

1.6



1976

O Sr. Aldomiro Pereira Faleiro fundou a Sofiarca Corretora de Seguros Ltda., operando com seguros em geral.

Em 1982, tornou-se presidente da SAS - Sociedade Assistencial dos Servidores do Brasil - levando seguros e assistências ao quadro de associados.

1982

1995

Aldomiro Faleiro e seus filhos assumiram a gestão da Equatorial Previdência Privada, com objetivo de instituir planos de pecúlio e renda, mediante Carta Patente 102/1982, emitida pela SUSEP.

Até 2016 a entidade atuou como correspondente bancário no crédito consignado e cobrança, junto a grandes Bancos do mercado, tendo hoje a denominação do MM3 Capital.

2008

2014

Equatorial Microseguros foi fundada como a primeira seguradora do Brasil a operar exclusivamente com microsseguros, conforme a Portaria SUSEP nº 6.036/2014.

Atualmente, como EQ Seguros S/A, a empresa atua como Seguradora de Vida, Previdência e Microseguros, oferecendo soluções tecnológicas agregadas aos seus produtos.

2021

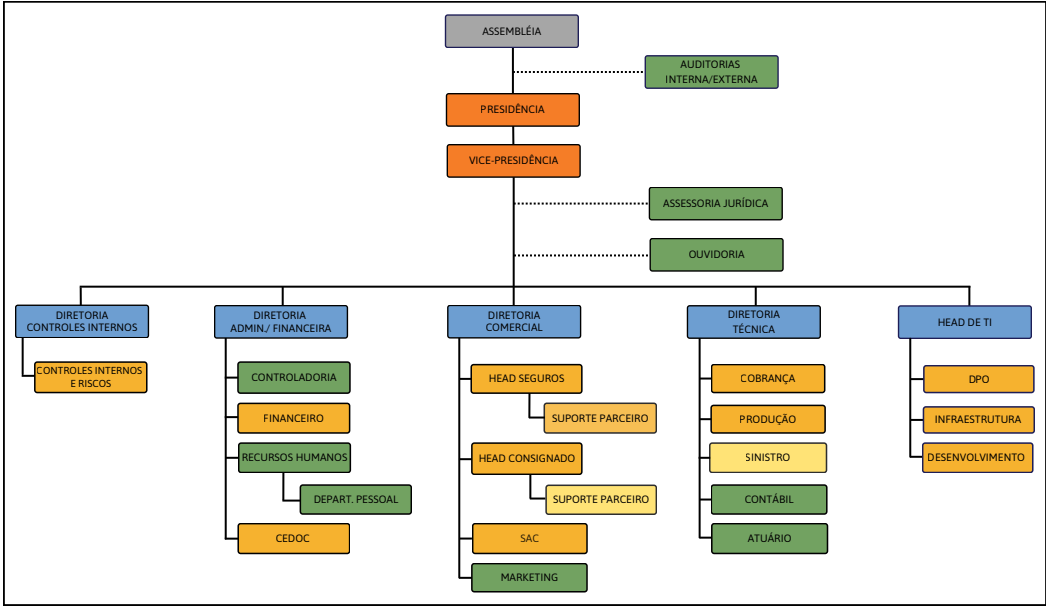
2023

Elaboração da Matriz de Materialidade para definição do Plano Estratégico de Implementação e Desempenho ESG do Grupo EQ.



ORGANOGRAMA

1.7



Hierarquia

- Assembleia
- Presidência
- Vice-Presidência
- Diretoria
- Supervisor/Coordenador
- Analista/Assistente
- Terceirizados



1.8

CULTURA GRUPO EQ

COMUNICAÇÃO

Sabemos que o trabalho é um grande desafio, e que lidamos diariamente com os problemas e expectativas das pessoas. Por isso, incentivamos cada colaborador a compartilhar suas ideias, dúvidas, sugestões, fatos e situações difíceis para que possamos aprimorar nosso trabalho.

COMO FALAMOS

Priorizamos a comunicação com vocabulário simples para que todos se sintam acolhidos, compreendendo assim as orientações e caminhos que serão seguidos. Prezamos que todos sejam tratados com respeito, educação e com muita simpatia.



PRODUTOS E CLIENTES

2

SEGUROS PARA EMPRESAS:

O Grupo EQ traz uma nova forma de distribuir e consumir seguros, com mais flexibilidade e agilidade, para que as pessoas possam se proteger e cuidar daqueles que amam. Oferecemos a soluções e ajudamos as empresas a se diferenciarem no mercado, criando produtos que fazem sentido e se adequem a sua jornada. A tecnologia de integração do Grupo EQ cuida de tudo. As empresas vendem e nós cuidamos para que as pessoas tenham a melhor experiência no mundo dos seguros e assistências.

SEGUROS E CONSIGNADOS PARA PESSOAS:

Seguros: Levamos proteção para as pessoas através de plataformas digitais simples e descomplicadas.

Empréstimo Consignado: Nossos participantes e segurados podem contar com uma linha de crédito através de empréstimos descontados em folha de pagamento, conforme os órgãos conveniados do Grupo EQ, sejam eles nas esferas Federal, Estadual, Municipal e Militar.



NOSSOS PRINCIPAIS PRODUTOS

2.1

SEGUROS:

- Seguro de Vida;
- Seguro de Acidente Pessoal;
- Seguro Viagem;
- Seguro Prestamista;
- Seguro Educacional;
- Seguro Desemprego;
- Entre outros.

ASSISTÊNCIAS/AUXÍLIOS:

- Telemedicina com Especialidades;
- Desconto em Medicamentos;
- Assistência Funeral Individual e Familiar;
- Saúde Rede Referenciada/ Desconto em Consultas e Exames;
- Assistência Residencial;
- Assistência PET;
- Cesta Básica/Cartão Alimentação;
- Orientação Nutricional, Fitness e Psicológica;
- Rede de Descontos;
- Entre outras.

Grupo EQ

EQUATORIAL
Previdência

EQ Seguros
SEGUADORA



PREVIDÊNCIA:

- Pecúlio;
- Empréstimo Consignado.

SOLUÇÕES TECNOLÓGICAS

- Produtos customizados em plataformas digitais, via Integração por API, maximizando a distribuição de seguros.





PATRIMÔNIO LÍQUIDO

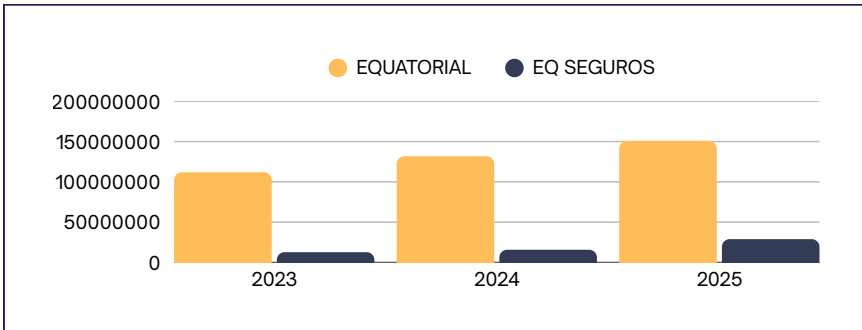
3



Grupo EQ

EQUATORIAL
Previdência

EQ Seguros
SEGUADORA



Volumes em R\$ / Milhões

EQUATORIAL

2023 - R\$ 111.910.846

2024 - R\$ 131.787.570

2025 - R\$ 150.847.451

EQ SEGUROS

2023 - R\$ 12.760.222

2024 - R\$ 15.787.768

2025 - R\$ 28.915.396





INDICADORES

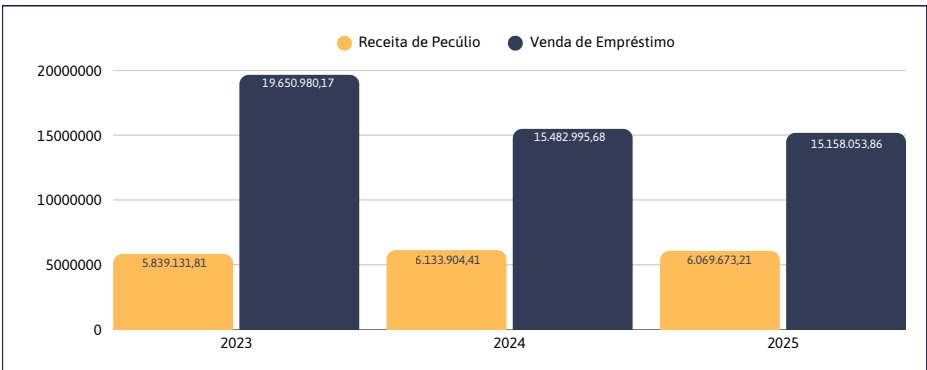
Grupo EQ

EQUATORIAL
Previdência

EQ Seguros
SEGURODORA

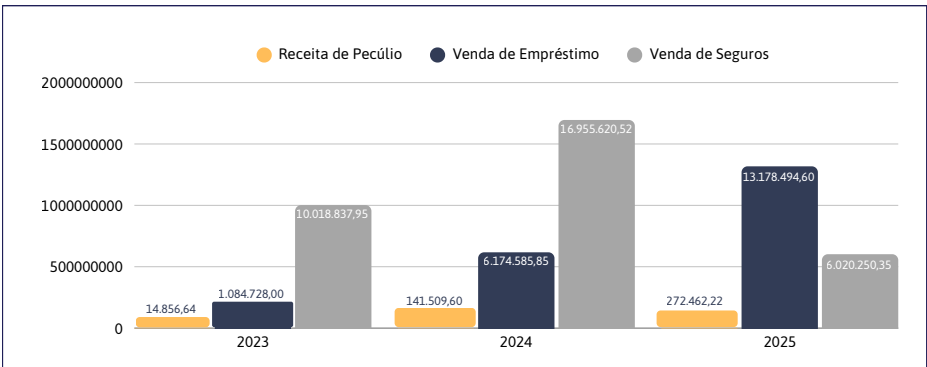
3.1

EQUATORIAL



Valores em Reais (R\$).

EQ SEGUROS



Valores em Reais (R\$).



TECNOLOGIA

A tecnologia é peça fundamental na transformação dos serviços de seguros e previdência, revolucionando a forma de interação com clientes e parceiros, bem como o gerenciamento de riscos e a administração das políticas internas.

O Grupo EQ adota ferramentas tecnológicas para melhorar a eficiência operacional, aumentar a transparência e aprimorar a experiência do cliente.

Uma das principais frentes de impacto é a integração via API (*Application Programming Interface*), que possibilita às empresas parceiras a distribuição de seguros de forma ágil, segura e digital.

Além disso, a tecnologia contribui para a redução de custos operacionais. A automação de tarefas e a implementação de sistemas de gestão integrados proporcionam maior eficiência nas operações e minimizam erros, tornando os processos mais transparentes e confiáveis para todas as partes envolvidas, além de garantir a privacidade e a segurança dos dados.

Em resumo, o uso de soluções tecnológicas permite aprimorar a eficiência operacional, fortalecer a experiência do cliente e gerenciar riscos de maneira mais eficaz. Com ferramentas modernas, aliadas à ética e à responsabilidade inerentes ao Grupo EQ, geramos valor e benefícios para todos os *stakeholders*.

5 MATRIZ DE MATERIALIDADE

As prioridades do Grupo EQ conforme entendimento de seus diversos públicos, internos e externos.

DUPLA MATERIALIDADE

O conceito de Dupla Materialidade contempla a perspectiva de riscos e impactos financeiros, bem como os impactos das atividades da organização sobre o meio ambiente e a sociedade.

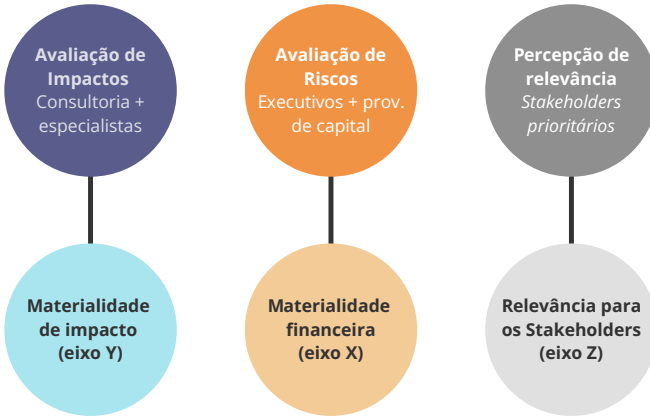


Esse estudo permite identificar os temas mais relevantes para o negócio, considerando as expectativas de seus *stakeholders*, apoiando a tomada de decisão estratégica e o direcionamento das ações de sustentabilidade e gestão de riscos.

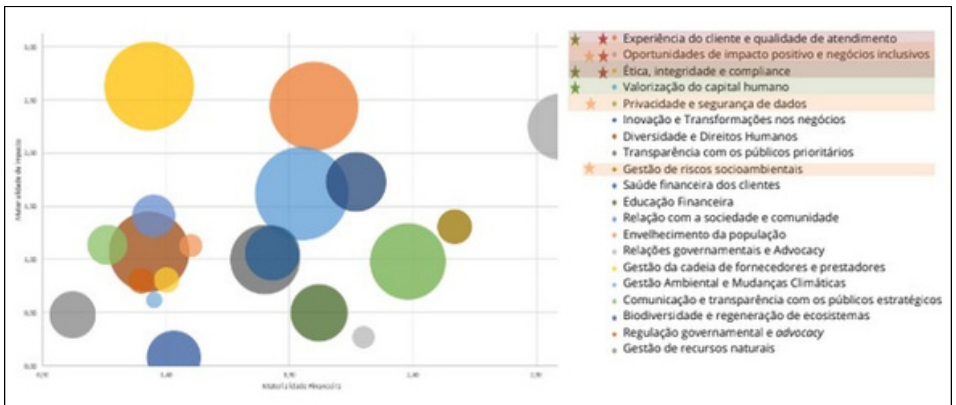


5.1 MATRIZ DE MATERIALIDADE

Metodologia em 3 verticais:



Resultado da Matriz:



MATRIZ DE MATERIALIDADE

5.2

Resultado da Matriz

Os itens elencados a seguir representam os Temas Materiais identificados na Matriz de Materialidade. Esses tópicos refletem os aspectos considerados mais relevantes pelos *stakeholders* do Grupo EQ, a partir do levantamento realizado, e orientam o direcionamento das ações estratégicas em sustentabilidade.

TEMAS SOCIAIS

- Valorização do Capital Humano;
- Diversidade e Direitos Humanos;
- Experiência do cliente e qualidade de atendimento.

TEMAS DE GOVERNANÇA

- Gestão de riscos socioambientais;
- Privacidade e segurança de dados;
- Ética, integridade e compliance.

TEMAS AMBIENTAIS

- Conscientização e engajamento dos colaboradores;
- Comunicação e educação para sustentabilidade;
- Planejamento de ações e capacitações ambientais futuras.



MATRIZ DE MATERIALIDADE

5.3

Análise e Parecer da Matriz

Destaca-se na Matriz do Grupo EQ em pessoas que a empresa deve ter. Estas pessoas são bem específicas no público interno e nos clientes.

Dois Temas Sociais e um Tema de Governança referem-se diretamente ao público Colaboradores.

Um Tema Social e outros três Temas de Governança, referem-se diretamente ao público Clientes.

Essa percepção captada pela Matriz confirma a assertividade da atuação na constante atualização e na construção de uma relação saudável com os colaboradores, por meio de treinamentos, eventos e atividades frequentes, que visam promover melhorias e o envolvimento de todos na disseminação desses Valores na Cultura organizacional.

A revelação da Matriz acerca do público Clientes, também atesta e reforça a direção eficaz dos novos produtos que trouxeram a consolidação da Equatorial Previdência Complementar no mercado e o crescimento da EQ Seguros nos últimos anos, confirmando o caminho da tecnologia e produtos B2B como um caminho promissor.

Não há destaque na Matriz para Temas Ambientais. Entretanto, consta nas diretrizes do Grupo EQ, zelar pelas questões ambientais, ainda que nossos impactos diretos sejam baixos. As questões ambientais serão trabalhadas juntos aos dois públicos priorizados, com educação, incentivo e estímulo às boas práticas ambientais.



POLÍTICA ESG

6



Nossa Política ESG contempla conceitos, princípios, responsabilidades e compromissos que direcionam o dia a dia da empresa para mais impacto positivo na gestão, para as pessoas e para o ambiente comum. Foi elaborada em 2023, conforme **CIRCULAR SUSEP no 666, de 2022, RESOLUÇÃO CNSP no 416, DE 2021 e PRINCÍPIOS PARA SUSTENTABILIDADE EM SEGUROS (PSI)**, refletindo diretamente na eficácia de nossos produtos.

COMPROMISSOS EM NOSSA POLÍTICA ESG:

Compromissos de Governança

- Implementar critérios e procedimentos para a seleção de investimentos sustentáveis;
- Elaboração do estudo de materialidade a fim de identificar, avaliar e classificar os riscos de sustentabilidade;
- Integrar a gestão de riscos de sustentabilidade ao Sistema de Controles Internos e à Estrutura de Gestão de Riscos, adotando metodologias, processos, procedimentos e controles específicos para identificar, avaliar, classificar, mensurar, tratar, monitorar e reportar, de forma tempestiva, os riscos de sustentabilidade aos quais a organização está exposta;
- Relatório de Sustentabilidade: emissão anual do Relatório de Sustentabilidade, em conformidade com os critérios e prazos estabelecidos pelo órgão regulador.



POLÍTICA ESG

6

Compromissos Ambientais

- Identificação, análise e mensuração de todos os possíveis impactos no meio ambiente;
- Monitorar indicadores ambientais relevantes;
- Desenvolver campanhas de engajamento e conscientização para todos os stakeholders, com ênfase em datas comemorativas, como o Dia Mundial do Meio Ambiente, o Dia da Água, entre outras;
- Reportar, anualmente, os progressos ambientais e climáticos da Companhia em documento público, como o Relatório de Sustentabilidade.



Compromissos Sociais

- Fomentar e fortalecer práticas internas voltadas à promoção da saúde, do bem-estar, da qualidade de vida, da segurança dos colaboradores e ao respeito aos Direitos Humanos;
- Relacionar-se com fornecedores comprometidos com a correta aplicação das legislações trabalhista, ambiental e anticorrupção, bem como com o respeito aos Direitos Humanos;
- Desenvolver campanhas de engajamento e conscientização para todos os stakeholders, com ênfase em datas relevantes relacionadas a temas sociais, ambientais e de cidadania;
- Reportar, anualmente, os avanços e iniciativas sociais da Companhia em documento público, como o Relatório de Sustentabilidade.





Grupo EQ

7



GOVERNANÇA



Código de Ética e Conduta

O Grupo EQ possui um Código de Ética e Conduta aplicável a todos os administradores e colaboradores efetivos, temporários, internos, externos, estagiários, menores aprendizes e terceiros, bem como aos parceiros de negócios, intermediários e prestadores de serviços.

O documento tem como objetivos:

- Fortalecer a imagem institucional;
- Padronizar os relacionamentos profissionais;
- Identificar e tratar eventuais desvios de conduta;
- Promover a segurança institucional.

Política Anticorrupção e Antissuborno

O Grupo também dispõe de Política Anticorrupção e Antissuborno, que estabelece diretrizes para o cumprimento da legislação aplicável e para a prevenção e o combate a práticas ilícitas, comprometendo-se com a adoção de medidas para controle e mitigação dos riscos relacionados ao tema.

Canal de Denúncias

O Grupo mantém um canal de denúncias ativo para o recebimento de relatos sobre possíveis irregularidades ou violações de normas internas.

As denúncias podem ser realizadas por correspondência, por e-mail (denuncia@eqgrupo.com.br), pelo telefone 0800 644 0144 ou presencialmente junto ao área de Controles Internos e Riscos ou diretamente à Alta Gestão.

Política de *Compliance*

A Política de *Compliance* estabelece diretrizes, procedimentos e responsabilidades a serem observados por colaboradores e parceiros do Grupo EQ representado por Equatorial Previdência e EQ Seguros no desenvolvimento de suas atividades, com o objetivo de mitigar riscos organizacionais e assegurar elevados padrões de qualidade, conformidade e integridade.

Política de Segurança de Informação e Cibernética

A Política reforça o compromisso do Grupo EQ e de sua Alta Administração com a proteção e o tratamento adequado das informações de clientes, parceiros, prestadores de serviços e demais partes relacionadas. O objetivo é assegurar a confidencialidade, integridade e disponibilidade das informações, promovendo confiança quanto à segurança e privacidade dos dados tratados, em conformidade com as boas práticas de mercado e com as legislações e regulamentações vigentes.

Ela é aplicável a todos os administradores, colaboradores, estagiários, fornecedores, prestadores de serviços e parceiros que atuam em nome do Grupo EQ.

Política de Gestão de Riscos

Define a Estrutura de Gestão de Riscos do Grupo EQ, estabelecendo princípios, diretrizes, processos e responsabilidades para identificar, avaliar, tratar, comunicar e monitorar riscos que possam impactar as operações, ativos, colaboradores, clientes, parceiros e demais partes interessadas.

Inclui ações preventivas e corretivas, promovendo tomada de decisão informada e mitigando impactos financeiros, operacionais, legais e reputacionais. O processo de gestão considera a natureza, escala e complexidade das operações do Grupo EQ, refletindo seu Apetite por Risco (conforme Anexo I) e se alinhando ao planejamento estratégico da organização.

Abrange administradores, colaboradores efetivos e temporários, internos e externos, estagiários, menores aprendizes, terceiros, parceiros de negócios, intermediários e prestadores de serviços, garantindo que todos os envolvidos contribuam para um ambiente corporativo seguro, íntegro e sustentável.





Grupo 

8



SOCIAL

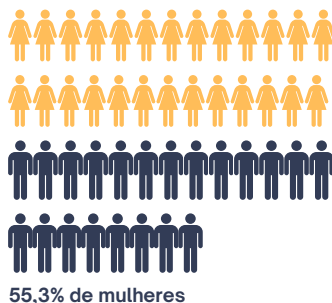
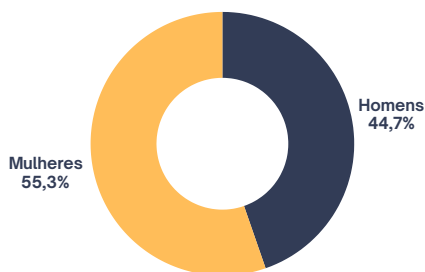


COLABORADORES

8.1

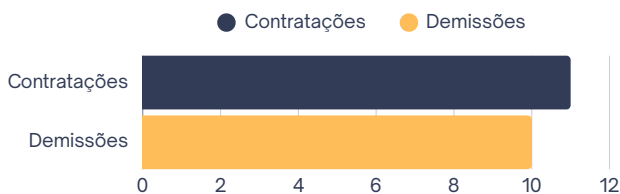
>> 47 Colaboradores/Diretoria

>> Diversidade



>> Novas contratações

Em 2025 foram 11 novas contratações e 10 demissões



>> Turnover

Média em 2025 de 2,9%



COLABORADORES

8.2

Benefícios Entregues aos colaboradores

Buscando valorizar e cuidar de nossos colaboradores, a empresa disponibiliza um pacote de benefícios abrangente e alinhado às melhores práticas de mercado, com foco no bem-estar, na segurança e na qualidade de vida. Essas iniciativas têm como objetivo proporcionar maior tranquilidade no dia a dia, contribuir para a saúde física e emocional, além de fortalecer o engajamento e a satisfação no ambiente de trabalho.

O conjunto de benefícios oferecidos contempla assistência à saúde, proteção social e suporte às necessidades básicas dos colaboradores, reforçando o compromisso do Grupo EQ com a valorização de pessoas e a construção de um ambiente organizacional mais saudável e produtivo.



Seguro de Vida



Plano de saúde



Telemedicina



Plano Odontológico



Convênio Farmácia



Vale Alimentação



COLABORADORES

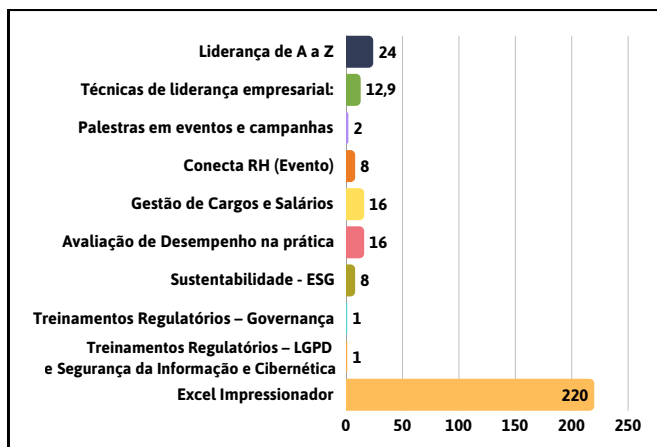
8.2

Volume de Ações, Eventos e Capacitações

Ao longo de 2025, foram realizadas diversas iniciativas internas, contemplando ações comemorativas, campanhas de conscientização, palestras e treinamentos corporativos, com foco no engajamento, desenvolvimento e bem-estar dos colaboradores.

Dentre as principais, destacam-se:

- Janeiro Branco: conscientização sobre saúde mental e bem-estar emocional;
- Abril Azul: conscientização sobre o Transtorno do Espectro Autista (TEA);
- Abril Verde: promoção da saúde, segurança no trabalho e práticas sustentáveis;
- Setembro Amarelo: prevenção ao suicídio e valorização da vida;
- Outubro Rosa: prevenção e diagnóstico precoce do câncer de mama;
- Novembro Azul: conscientização sobre a saúde do homem;
- Ações comemorativas: Páscoa, Dia das Mães, Dia dos Pais e Natal.



No âmbito de desenvolvimento e conformidade, foram realizados treinamentos em liderança, gestão de pessoas, capacitação técnica e temas regulatórios de governança, sustentabilidade e LGPD e Segurança da Informação e Cibernética, contribuindo para o fortalecimento das competências organizacionais.

Quantidade em horas (hs).

Total de horas (306,9 hs).

No total, foram executadas 10 ações e eventos institucionais e 306,9 horas de Treinamento e Desenvolvimento (T&D), reforçando o compromisso do Grupo EQ com a governança corporativa, práticas ESG, capacitação contínua e qualidade de vida dos colaboradores.

Adicionalmente, o Grupo EQ manteve ações contínuas de endomarketing, por meio de informativos internos e da TV corporativa, promovendo a disseminação de informações, resultados e campanhas institucionais.

COLABORADORES

8.3

Eventos, campanhas e treinamentos



COLABORADORES

8.3

Eventos, campanhas e treinamentos



FORNECEDORES

8.4

Política de Contratação de Fornecedores

A Política tem por finalidade estabelecer as diretrizes que orientam as empresas do Grupo EQ, representadas pela Equatorial Previdência Complementar e EQ Seguros S.A., quanto aos processos de qualificação, cadastramento, avaliação e contratação de fornecedores, subcontratados, consultores, prestadores de serviços e demais terceiros.

Com o objetivo de garantir boas práticas na relação com terceiros, a Política assegura que a seleção e a gestão ocorram com base em critérios técnicos, éticos e de conformidade, alinhados aos princípios de governança corporativa, sustentabilidade e integridade, promovendo relações transparentes, responsáveis e seguras com todos os parceiros envolvidos.

A Política está fundamentada nas seguintes referências normativas:

- Lei nº 10.406/2002 – Código Civil Brasileiro
- Lei nº 8.078/1990 – Código de Defesa do Consumidor
- Lei nº 9.613/1998 – Lei de Lavagem de Dinheiro e Financiamento do Terrorismo
- Lei nº 12.846/2013 – Lei Anticorrupção
- Decreto nº 11.129/2022 – Regulamenta a Lei nº 12.846/2013 (Lei Anticorrupção)
- Lei nº 13.467/2017 – Reforma Trabalhista (Altera a CLT)
- Lei nº 6.019/1974 – Regras para contratação de trabalhador temporário
- Lei nº 13.429/2017 – Altera a Lei nº 6.019/1974 e dispõe sobre terceirização
- Lei nº 13.709/2018 – Lei Geral de Proteção de Dados (LGPD)
- Resolução CNSP nº 416/2021 – Sistema de Controles Internos e Estrutura de Gestão de Riscos
- Resolução CNSP nº 382/2020 – Conduta no Relacionamento com o Cliente
- Circular SUSEP nº 612/2020 – Prevenção à Lavagem de Dinheiro
- Resolução CNSP nº 432/2021 – Auditoria Contábil e Auditoria Atuarial Independentes
- Circular SUSEP nº 638/2021 – Segurança Cibernética

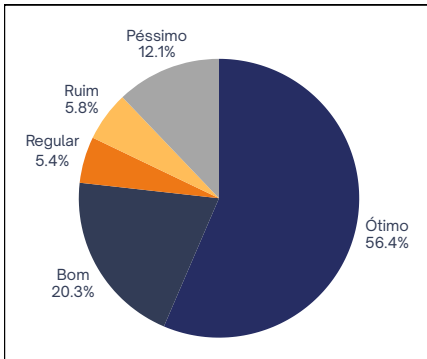


CLIENTES

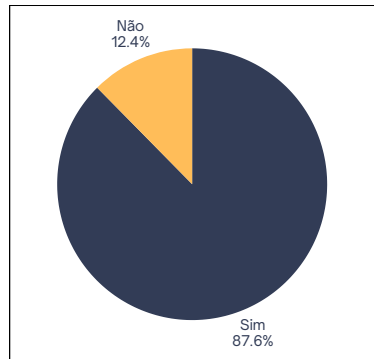
8.5

Pesquisa de Satisfação

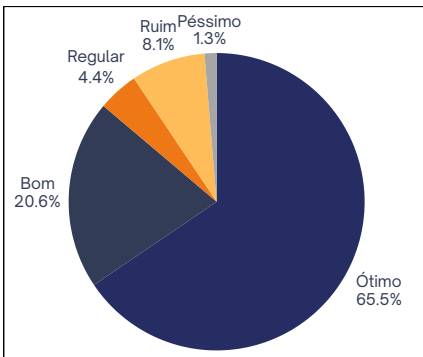
Avaliação da Empresa



Atendimento Resolvido



Avaliação do Atendente



Avaliação geral:

★★★★☆ (4,3/5)

Percepção positiva dos clientes.

Atendimento:

★★★★☆ (4,6/5)

Excelente avaliação dos atendentes.

Resolução:

★★★★☆ (4,4/5)

Alto índice de resolução.

Fonte: OMINICHANNEL/URA



CLIENTES

8.5

Canais de Comunicação



Contato:

(62) 3572-6000
(2ª a 6ª feira, das 8h30 às 17h30)



SAC

0800 644 0144
(2ª a 6ª feira, das 8h30 às 17h30)



E-mail:

atendimento@eqgrupo.com.br

SAC Serviços – Assistência 24h

0800 721 3210 | (11) 2853-0348
Serviços de assistência 24h: funeral, pet, residencial, entre outros.

Ouvidoria

0800 703 1989
ouvidoria@sinapp.org.br
<https://sisgo.sinapp.net.br/solicitacao>

Ouvidoria – Deficiente Auditivo ou de Fala

0800 201 1838 (somente através de telefone fixo TDD)
ouvidoria.auditivo.fala@sinapp.org.br

Ouvidoria – Deficiente Visual

0800 703 1989
ouvidoria.visual@sinapp.org.br



Av. Deputado Jamel Cecílio, nº 2690
Ed. Metropolitan Business – Torre Tokyo
Salas 2008/2012 – Jardim Goiás
Goiânia – GO | CEP: 74810-100



www.eqgrupo.com.br



@equatorialprevidencia | @eq.seguros



equatorialprevidenciacomplementar | eq.seguros





Grupo 

9



AMBIENTAL



COMPROMISSOS AMBIENTAIS

9.1

Da Política à prática

A atuação do Grupo EQ no pilar ambiental está alinhada aos compromissos definidos em sua Política ESG, com foco no fortalecimento da cultura de sustentabilidade e na redução de impactos ambientais. A abordagem considera a integração das iniciativas ao Plano ESG nos níveis Estratégico, Tático e Operacional.

Iniciativas voltadas à conscientização e ao engajamento dos colaboradores reforçam a relevância do pilar ambiental como parte da estratégia ESG e promovem a adoção de práticas sustentáveis. Nesse contexto, os colaboradores participaram de curso de ESG, com o objetivo de ampliar o conhecimento sobre os princípios ambientais, sociais e de governança e fortalecer a aplicação dessas diretrizes no cotidiano das atividades.

Para 2026, estão previstas campanhas de conscientização e ações de capacitação, com o objetivo de fortalecer a cultura ambiental e consolidar os compromissos estabelecidos na Política ESG.



Grupo EQ

#somosEQ



Matriz de Materialidade desenvolvida por:
Abissal Capitalismo Saudável
CNPJ: 18.256.341/0001-98